

Minuta visita 13/05/2015

Pantallas de acceso

Subgerencia EDV & CP, Mayo 2015



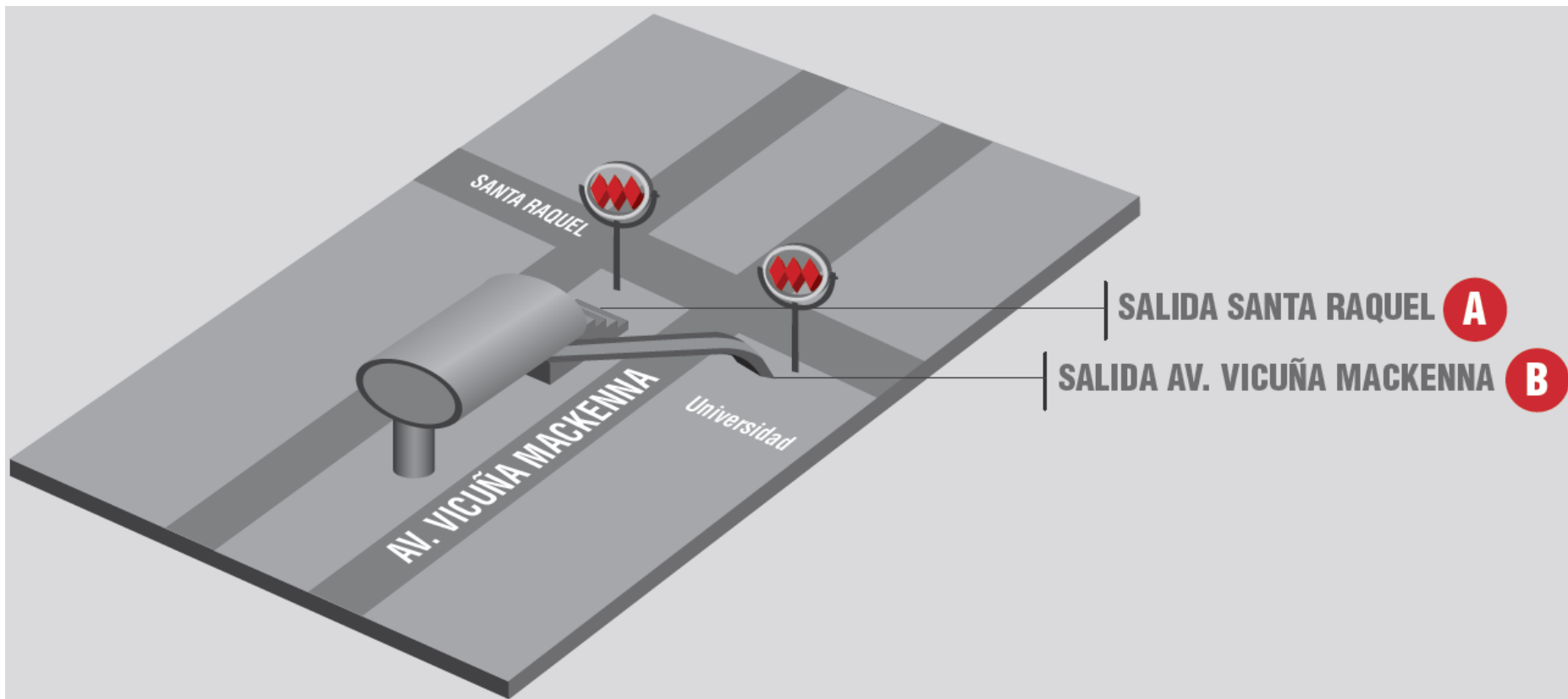
Asistentes:

- Gabriel Cruzatt
- Susana Cofré

Estaciones visitadas:

1. San Joaquín
2. Camino Agrícola
3. Ñuble
4. Irarrázaval



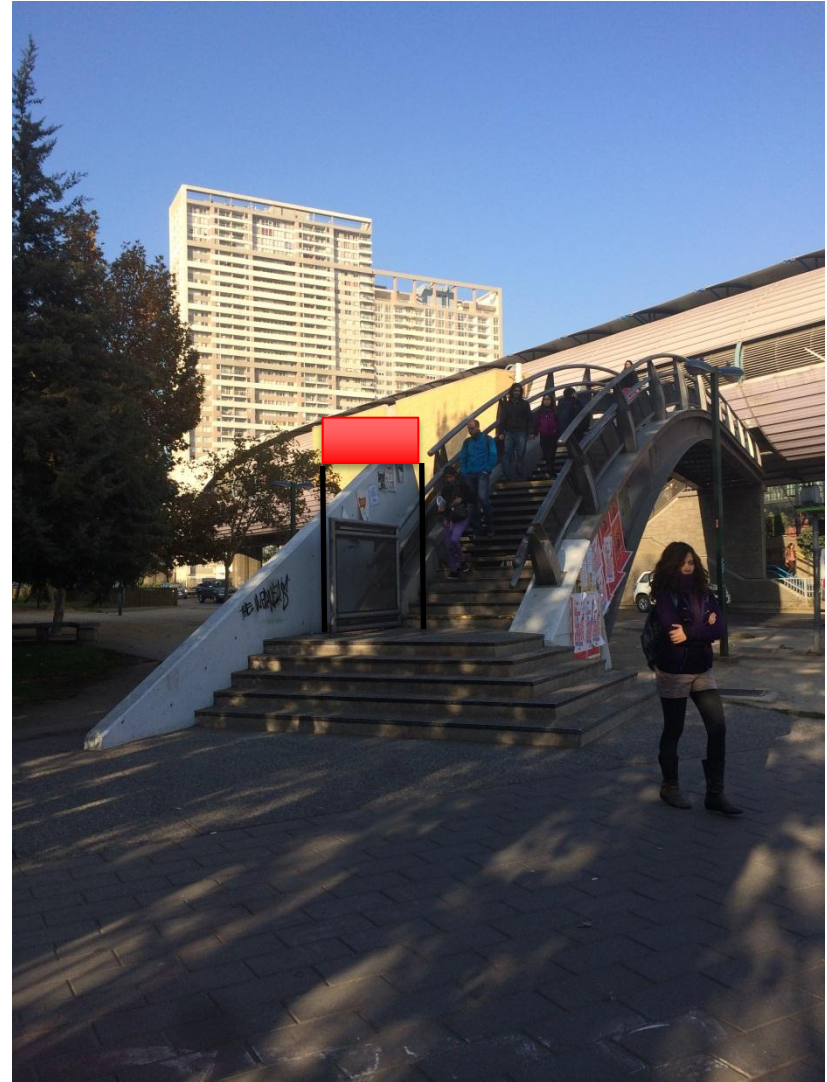


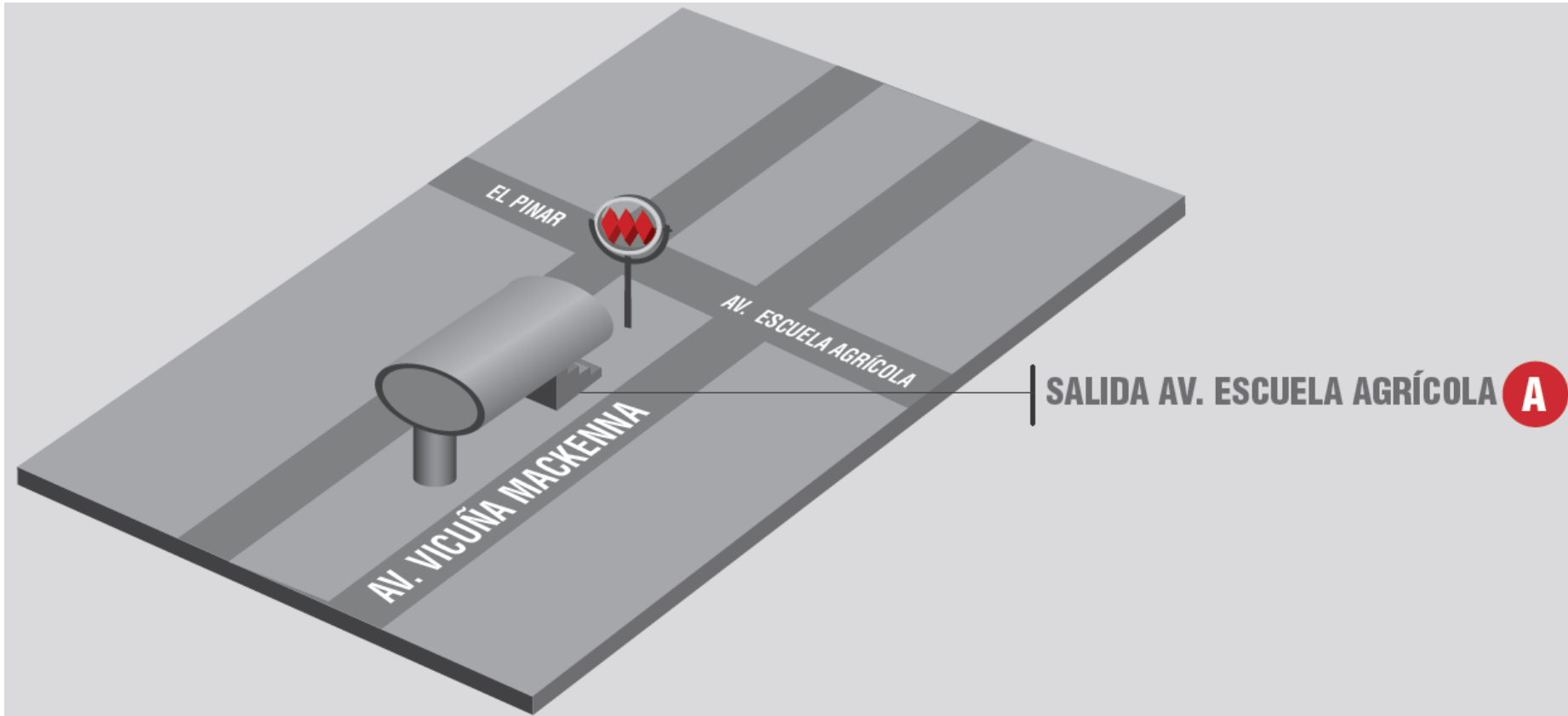
- Salida A: pantalla simple al costado izquierdo de la pasarela
- Salida B: pantalla simple al medio del acceso (delante del teléfono público)

A



B

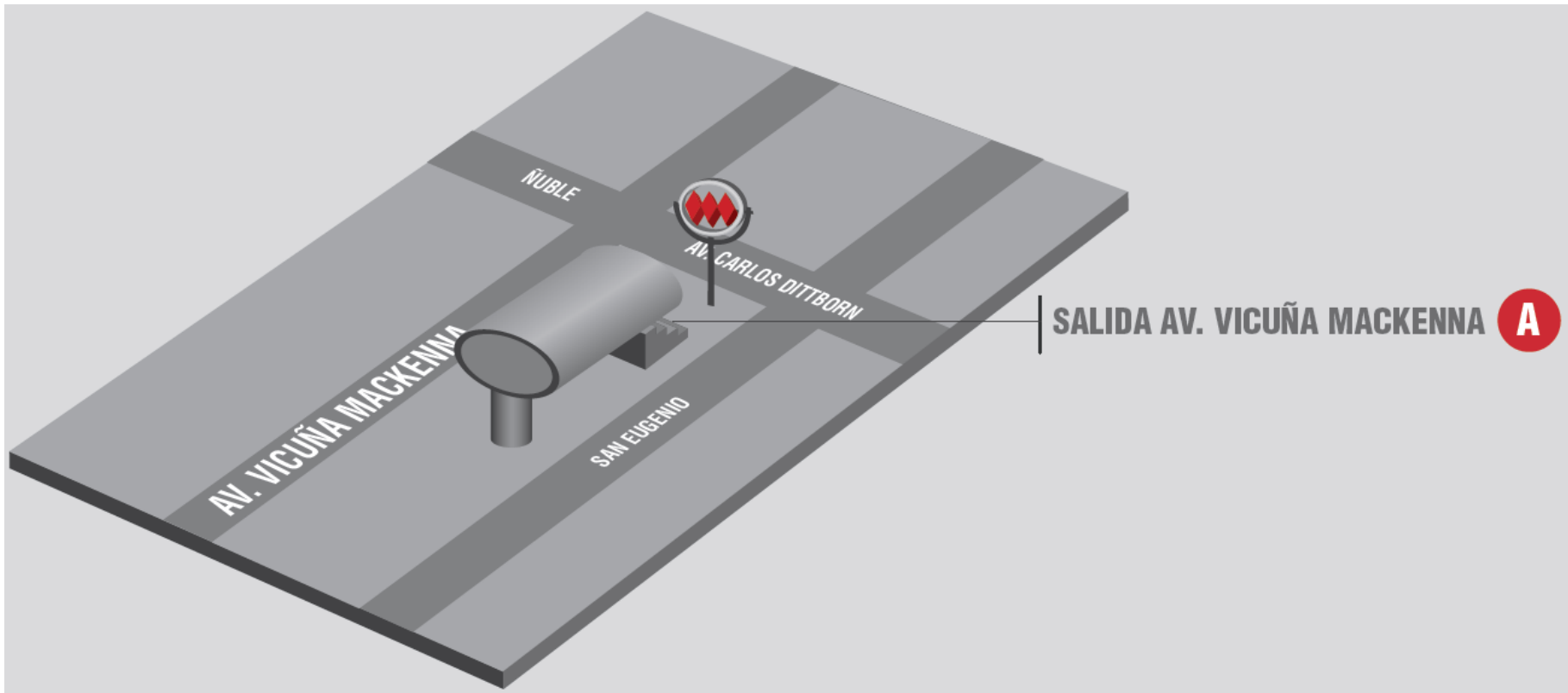




Salida A: pantalla simple al medio del acceso

A

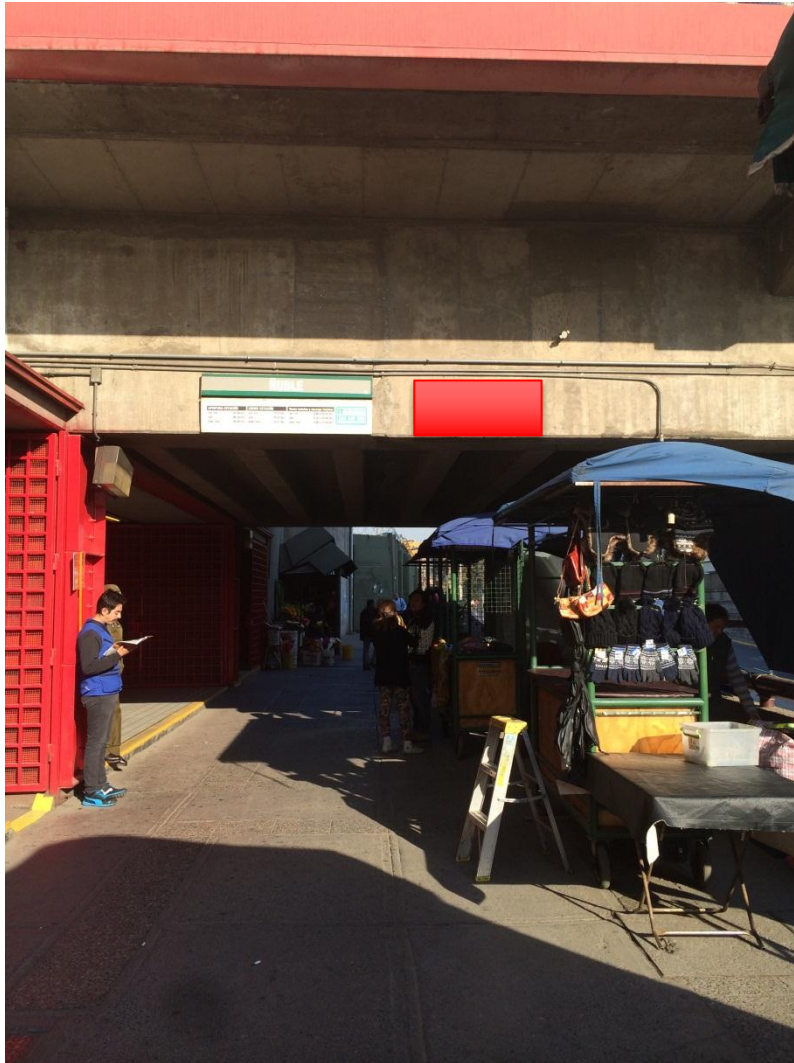




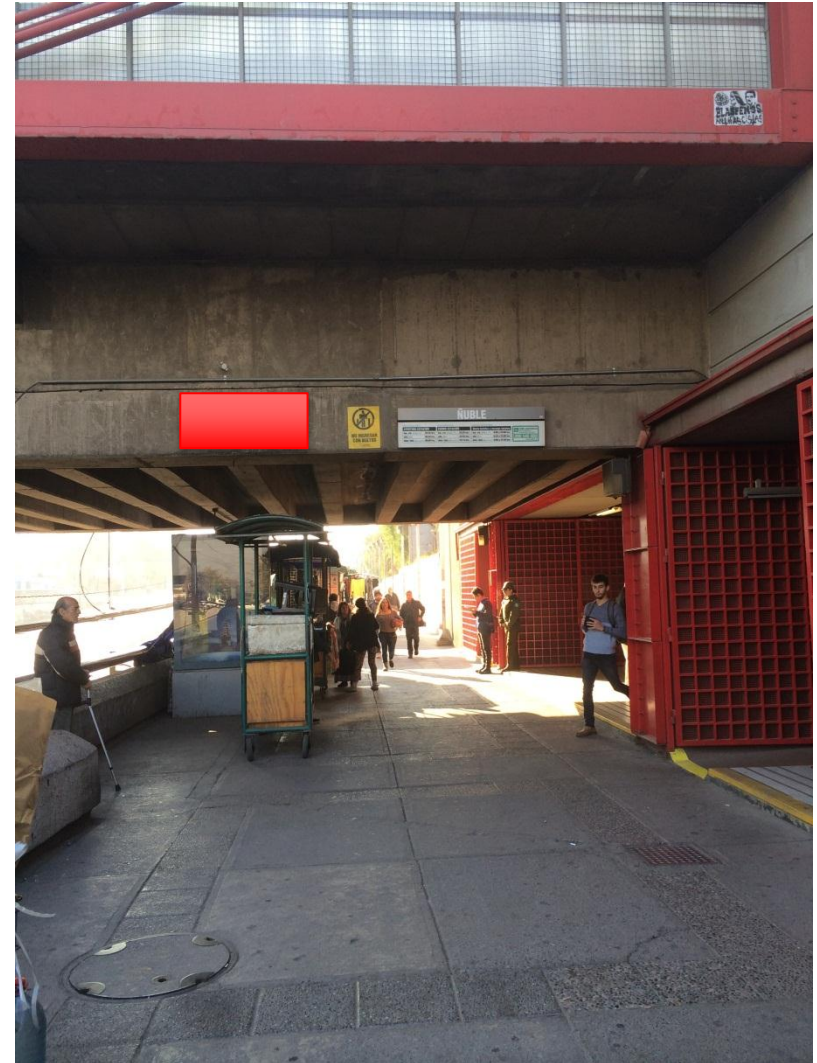
Salida A: pantalla simple al costado derecho de la salida este
pantalla simple al costado izquierdo de la salida oeste

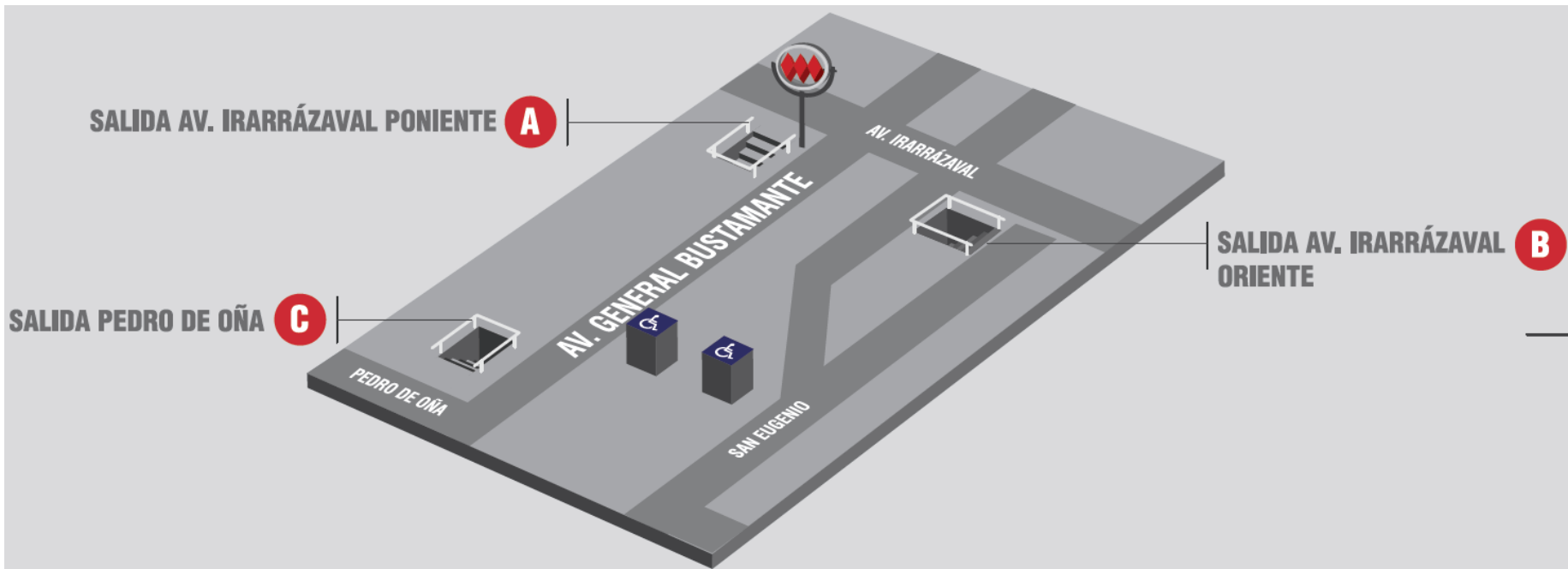
A

Este



Oeste



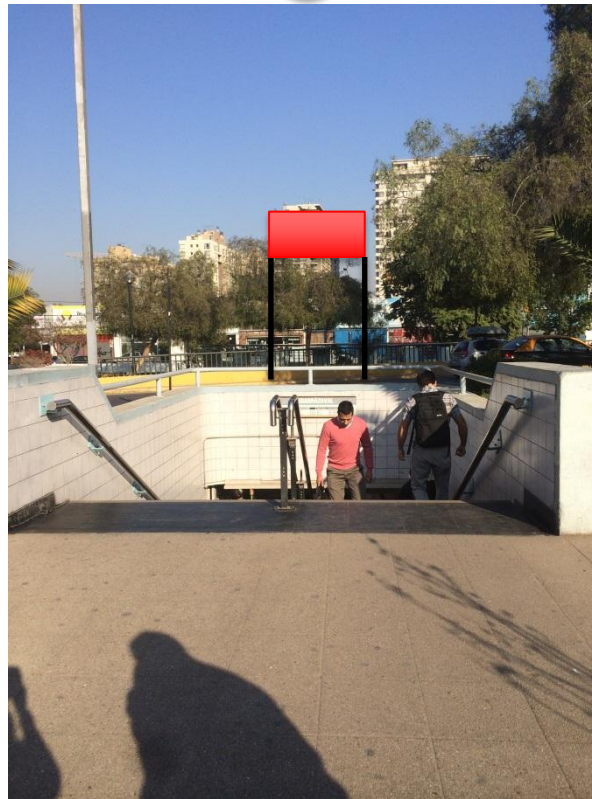


- Salida A: pantalla simple sobre mupi
- Salida B: pantalla simple de frente en medio del acceso
- Salida C: pantalla doble de frente en medio del acceso

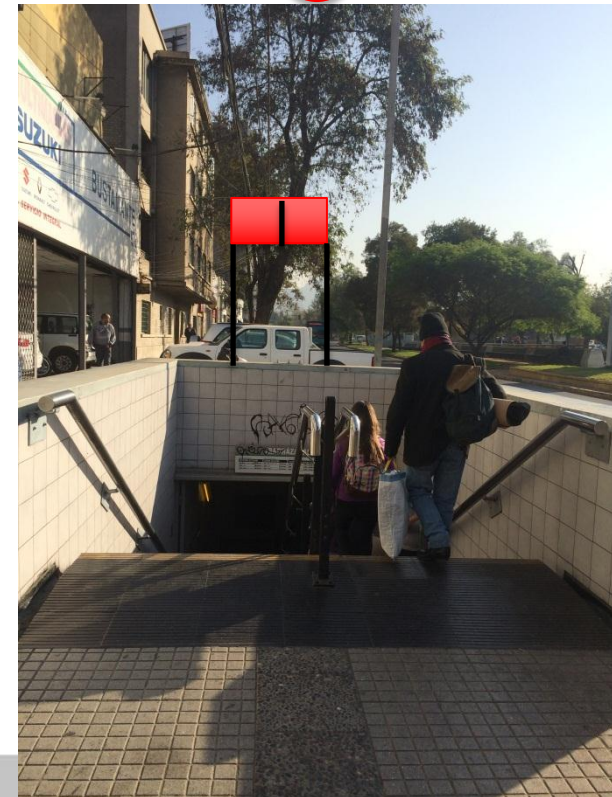
A



B



C



Línea	Estación	Cantidad pantallas simples	Cantidad pantallas dobles
1	Salvador	1	1
1	Manuel Montt	3	0
1	Pedro de Valdivia	4	1
1	Los Leones	1	1
1	Tobalaba	0	2
4	Tobalaba	1	1
4	Francisco Bilbao	0	2
1	Baquedano	1	2
5	Parque Bustamante	1	1
5	Santa Isabel	1	1
5	Bellas Artes	0	1
5	Cumming	0	1
5	Gruta de Lourdes	2	0
1	República	1	2
1	Unión Latinoamericana	0	2
1	Estación Central	3	1
1	Universidad de Santiago	1	2
1	San Alberto Hurtado	0	2

Línea	Estación	Cantidad pantallas simples	Cantidad pantallas dobles
1	Ecuador	0	2
1	Pajaritos	1	1
1	San Pablo	0	2
5	San Pablo	2	0
5	Laguna Sur	0	1
1	Los Dominicos	1	1
1	Manquehue	4	2
1	Alcántara	0	2
1	El Golf	0	2
5	San Joaquín	2	0
5	Camino Agrícola	1	0
5	Ñuble	2	0
5	Irrarrázaval	2	1
TOTAL		35	37